



Compli

QUE HACEMOS

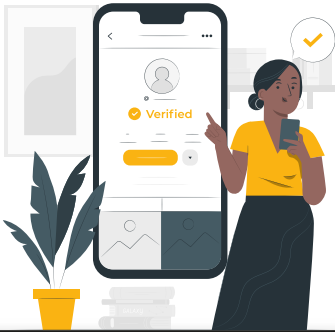
Somos una solución íntegra para sus responsabilidades de cumplimiento. En una sola plataforma podrá encontrar todo lo necesario para verificar la identidad, datos personales y perfil de sus usuarios incluyendo:

- KYC (Conozca a su cliente)
- Referencias (Personales, Bancarias, Domicilio)
- Listas de Sanciones / PEP (OFAC, ONU, entre otras)
- Matriz de Riesgo
- Reporte de perfil de riesgo



KYC KNOW YOUR CUSTOMER/ CONOZCA A SU CLIENTE

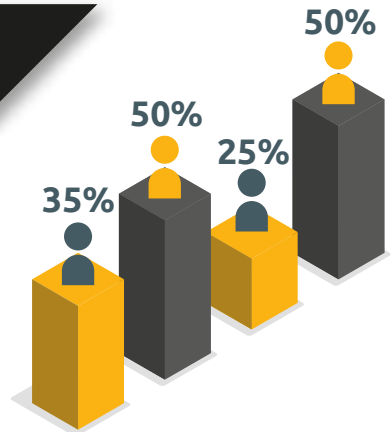
Contamos con herramientas locales e internacionales para la verificación de identidad y validez de los documentos presentados. Cuando un usuario inicia el proceso de aplicar en la plataforma y comienza el proceso de KYC (Conoce a tu cliente), es verificado inmediatamente a través del sistema de verificación de identidad del Tribunal Electoral y otras plataformas internacionales, reduciendo considerablemente el riesgo de fraude y falsedad documental.



MATRIZ DE RIESGO

Contamos con una matriz de riesgo personalizable en la que podrán asignar un valor a cada dato relevante entregado por el usuario, pasando por:

- Datos Personales
- Perfil Laboral
- Situación de Vivienda
- Historial crediticio
- Listas de Sanciones
- Medios de Pago



Instalación

El producto cuenta con un plan básico de bajo costo que no requiere ningún tipo de instalación. Incluye tan solo 25 verificaciones mensuales y funciona en la infraestructura de Compli, con la imagen corporativa de Compli.

En el Plan Pro, la aplicación cuenta con una instancia dedicada exclusiva para su negocio en la modalidad de "Marca Blanca" con su dominio personalizado e imagen corporativa, que además puede ir incrustada en la web de su preferencia para que sus usuarios apliquen directamente y adicional mostrar los diversos productos y servicios de su negocio.



Todos los planes incluyen el entrenamiento del personal para el uso de la plataforma y soporte posventas, acceso a nuestros cursos y talleres para mejorar la eficacia operativa de su negocio.

Seguridad

La información proporcionada por los usuarios en su formulario, se almacena de forma segura, respetando los estándares de privacidad RGPD/CCPA y la Ley de Privacidad de Datos en Panamá. Nuestra infraestructura de datos estarán certificados a nivel SOC Type 2 y dispondremos de un SLA del 99.95%

Comodidad

El trabajo de capturar los datos y verificar cada cliente, estará delegado en su totalidad a la plataforma de Compli, de forma que su negocio solo debe preocuparse de cuanto financiamiento otorgar a los usuarios que pasen por la verificación.

Confianza

Nuestro equipo estará siempre atento y operando para asegurarnos de disminuir el riesgo de su empresa a un número cercano a cero. Estamos constantemente verificando cambios y actualizaciones en las listas de sanciones internacionales, de manera que nunca un usuario sancionado pase la verificación.



LA HERRAMIENTA ÓPTIMA PARA EL CUMPLIMIENTO DE SU EMPRESA

Agende una cita con nosotros para realizarle una demostración del producto.

Tel: (507) 6788-3125 | hola@parkourdevs.com
Dirección: Calle Eusebio A. Morales, El Cangrejo,
Bella Vista, Ciudad de Panamá Panamá.

Compli está diseñada, desarrollada y administrada por Parkour Developers Group, S.EP. una empresa debidamente constituida en la Republica de Panamá.